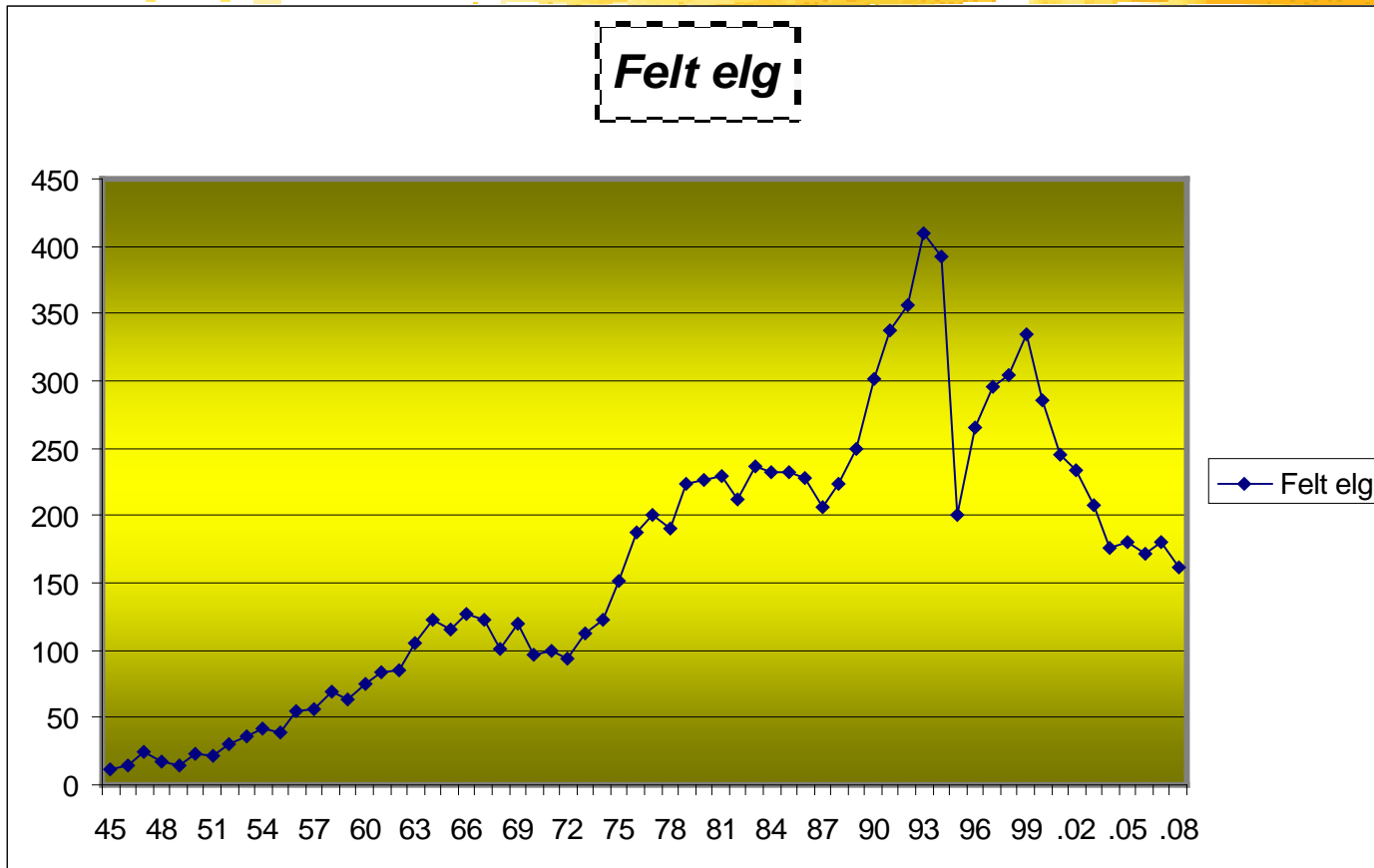
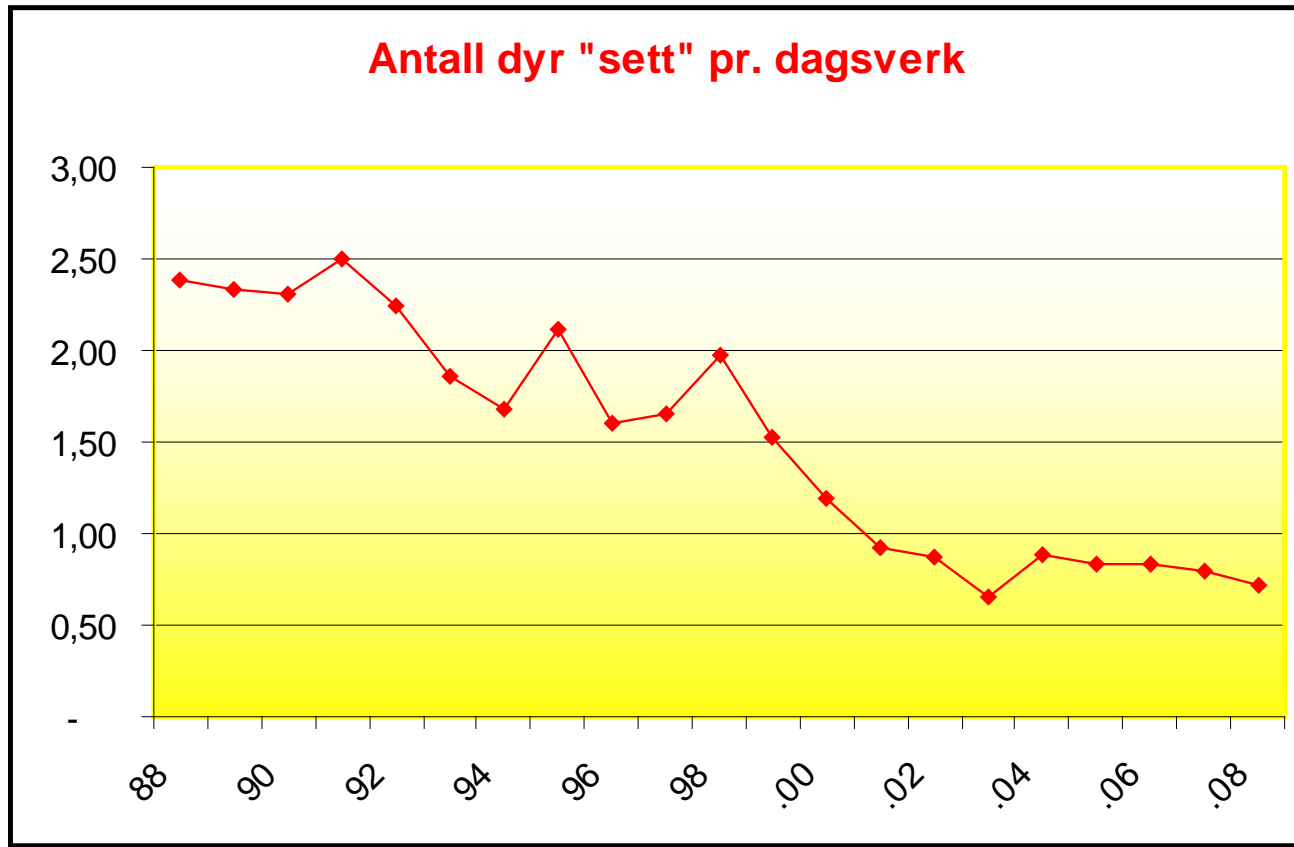


# Felt elg i Fritzøe Skoger



**Fritzøe**  
**SKOGER**

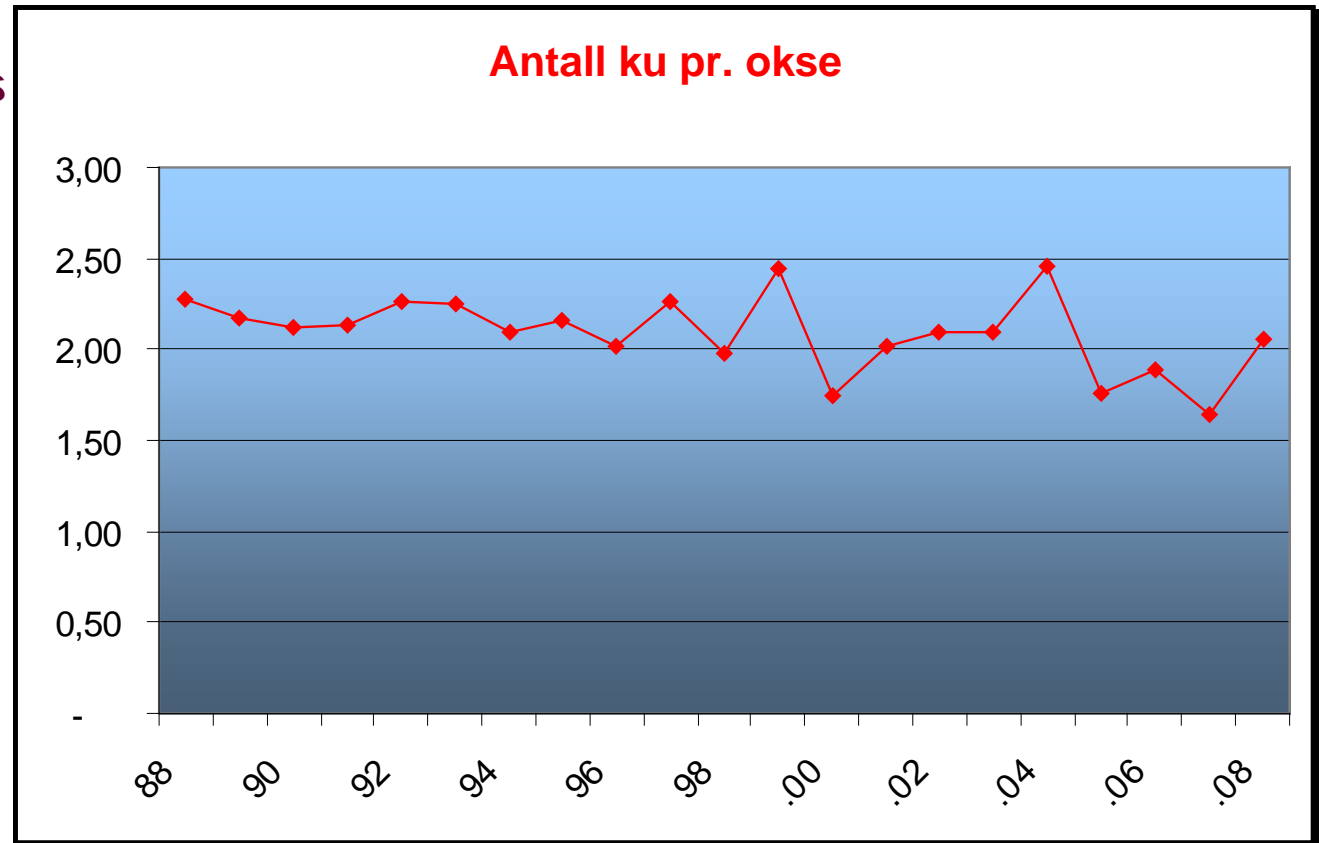
# Sett elg Fritzøe storvald



**Fritzøe**  
**SKOGER**

# Sett elg Fritzøe storvald

Målsetting skal holdes  
under 2-1



**Fritzøe**  
**SKOGER**

# Sett elg Fritzøe storvald

Reproduksjon ca 30 %

I realiteten noe høyere da døds risikoen er høgre for kalv kontra voksne dyr



**Fritzøe**  
**SKOGER**

# Hvorfor skyter vi mye kalv

- I naturlige elgbestand er dødelighete på elgkalv over 50%. (Ulv, bjørn, parasitter)
- En årskalv vokser på modersmelk
- Et ungdyr tilvokser på bekostning av skog og for til produktive dyr.
- I teori kan vi forvalte gjennom at bare felle ungdyr.
- I praksis klarer vi ikke det med tradisjonell jakt, - produksjonsdyr blir skutt som ungdyr hvilket innebærer stor tilvekstforlost og dårlig avkastning



**Fritzøe**  
**SKOGER**